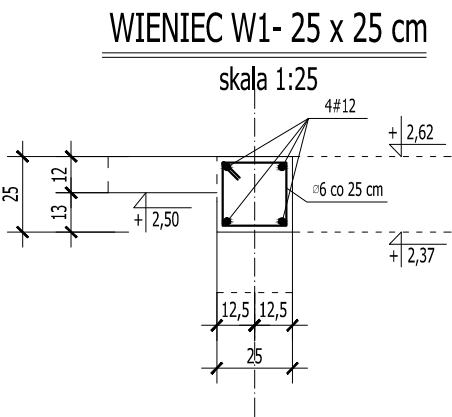
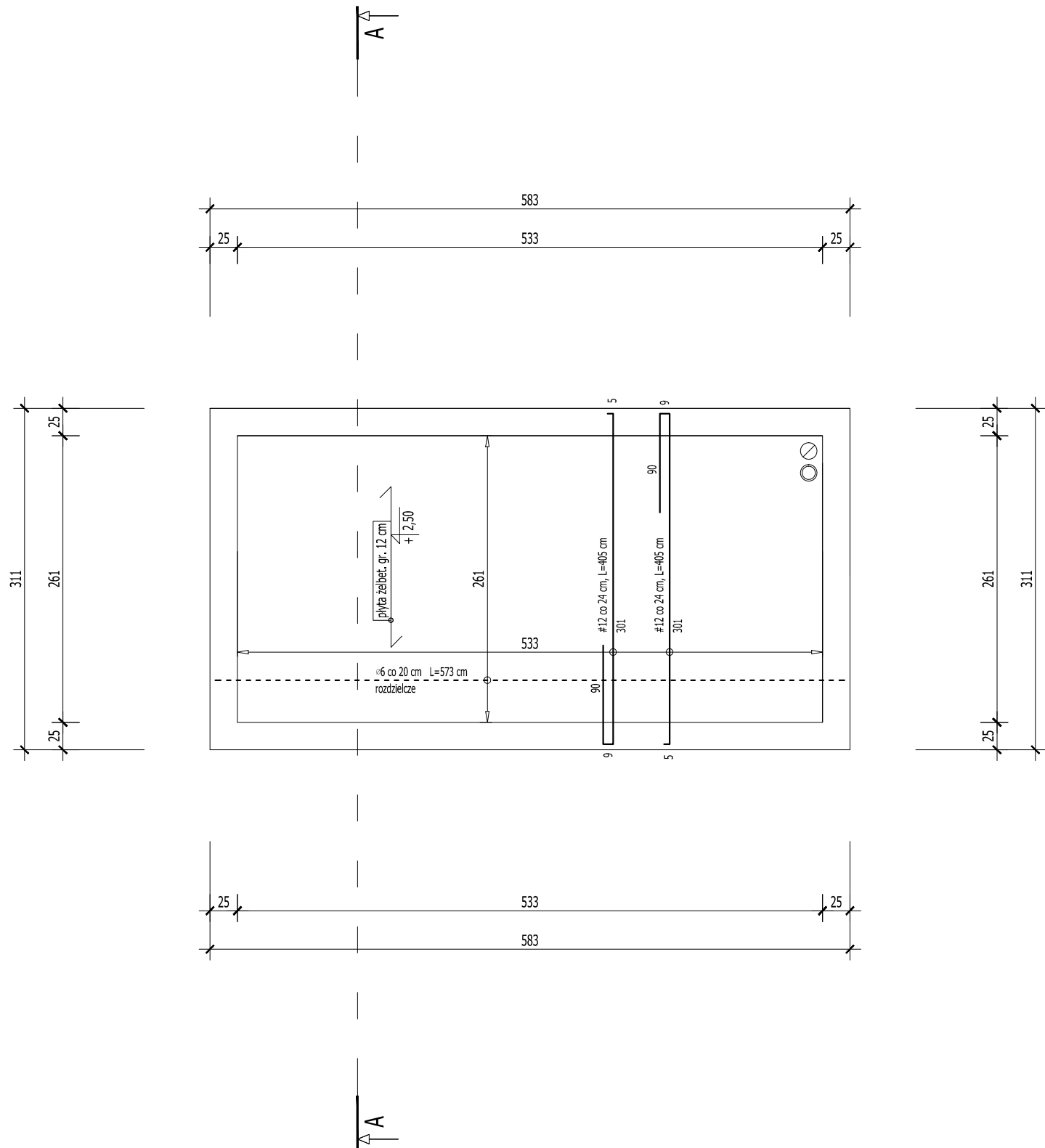



RZUT STROPU NAD PRZYZIEMIEM
(budynek gospodarczy- zm. sposobu uzytkowania na kotłownię)
(STROPODACH)
SKALA 1:50



BETON C16/20	
STAL	
zbrojenie główne	AIIIIN [#]
strzemiona, rozdzielcze	A0 [Ø]

ROZPATRYWAĆ Z POZOSTAŁYMI RYS., OPISEM TECHNICZNYM I PROJEKTAMI BRANŻOWYMI !

 KUBI	Firma KUBI mgr inż. Krzysztof Bąbol 97-200 Tomaszów Maz. ul. Ks. Popiełuszki 65	
	BRANŻA: ARCHITEKTURA/KONSTRUKCJA	PROJEKT BUDOWLANY
NAZWA INWESTYCJI	ZMIANA SPOSOBU UŻYTKOWANIA BUD. GOSPOD. NA KOTŁOWNIĘ	
ADRES INWESTYCJI	Dębniak, gm. Ujazd, działka nr ewid. 578/1 obręb Bielina	
INWESTOR	Gmina Ujazd 97-225 Ujazd, Plac Kościuszki 6	
projektant: konstrukcje		projektant: architektura
sprawdzający: konstrukcje		sprawdzający: architektura
TEMAT: RZUT STROPU NAD PRZYZIEMIEM (STROPODACH)		NR. RYS. 3.2.
DATA: kwiecień 2016r.	SKALA: 1:50	